

ИНФОРМАЦИЯ ДЛЯ УЧАСТНИКОВ



ГОРНЫЙ БЕГ ВВЕРХ-ВНИЗ

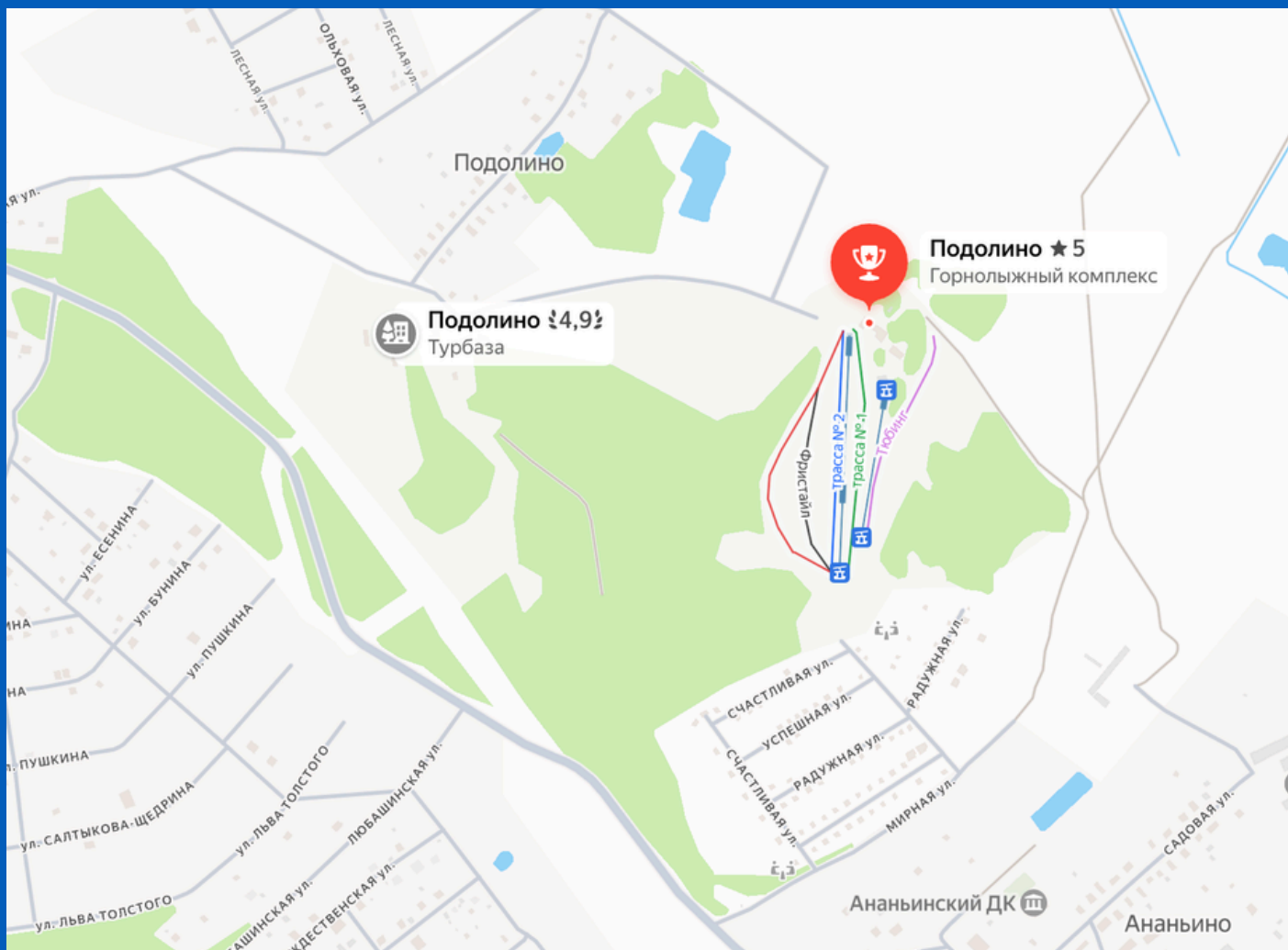
06.06.2026



г. Ярославль

ВФЛА

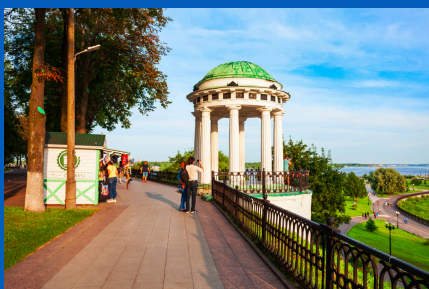
Соревнования будут проходить на трассе СК «Подolino» г. Ярославль, Ярославская область



ДОСТОПРИМЕЧАТЕЛЬНОСТИ

Волжская набережная

Волжская набережная, Ярославль



Одна из самых живописных и благоустроенных набережных России, протянувшаяся вдоль величественной Волги с беседками, скульптурами и панорамными видами. Здесь приятно гулять на закате, делать фотографии и наслаждаться спокойствием речного простора — вход свободный в любое время.

Ярославский музей-заповедник (Спасо-Преображенский монастырь)

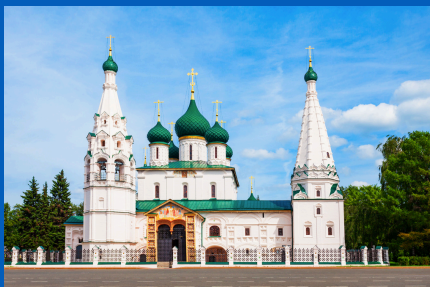
Богоявленская площадь, 25, Ярославль



Древний архитектурный ансамбль XVI века с фресками, звонницей и экспозициями по истории города, включенный в список Всемирного наследия ЮНЕСКО. Прогулка по территории переносит в эпоху средневековой Руси, а подъем на колокольню открывает один из лучших видов на исторический центр.

Церковь Ильи Пророка

Советская площадь, 7, Ярославль



Шедевр ярославского зодчества XVII века с уникальными фресками и изразцами, изображенный на купюре в 1000 рублей. Храм действует, но открыт для посетителей в перерывах между службами: достаточно 15–20 минут, чтобы оценить богатство внутреннего убранства и атмосферу старинной святыни.

Парк Стрелка (место слияния Волги и Которосли)

парк Стрелка, Ярославль



Историческое место основания Ярославля с панорамной смотровой площадкой, памятником основателям города и уютным сквером. Отсюда открывается лучший вид на слияние двух рек и силуэт исторического центра — идеальная точка для фотографий и короткого отдыха.

Музей-усадьба Н.А. Некрасова «Карабиха»

Школьная ул., 2А, д. Карабиха, Ярославская область



Бывшая усадьба великого поэта, окруженная старинным парком, прудами и липовыми аллеями, где сохранился дух русской дворянской культуры. Здесь можно не только познакомиться с экспозицией, но и просто погулять по живописной территории — вход на территорию усадьбы свободный, экскурсии оплачиваются отдельно.



ПИТАНИЕ

Столовая

Ярославский район, Карабихское сельское поселение

Кафе Долина

Ярославский муниципальный округ, территория спортивного комплекса Подolino, 2

Столовка. pro

просп. Фрунзе, 30
Средний чек: от 200

Вафля

Которосльская наб., 57
Средний чек: от 400

Базар

Комсомольская ул., 5
Средний чек: от 400

Багет, паштет и желтый плед

ул. Собинова, 41Б
Средний чек: от 500

Академия

Революционная ул., 5
Средний чек: от 500

Tf Lab

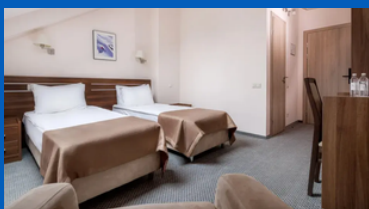
ул. Свободы, 9
Средний чек: от 600

ПРОЖИВАНИЕ



Russian Seasons Comfort Hotel

ул. Майорова, 8

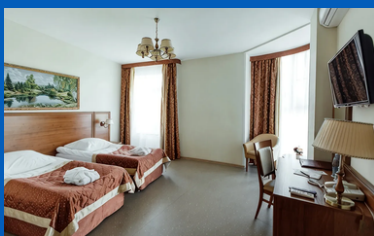


Стандартный двухместный номер (две кровати):

- 4 700 руб/сутки при двухместном проживании в номере (с завтраком).

Любим

2-я Мельничная улица, 3

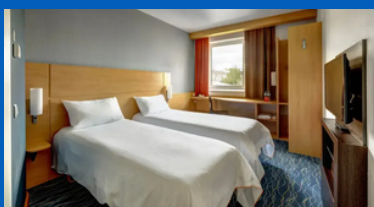


Стандартный номер с 2 односпальными кроватями:

- 5 900 руб/сутки при двухместном проживании в номере (без питания);
- 8 600 руб/сутки при двухместном проживании в номере (с завтраком).

Ибис Ярославль Центр

Первомайский переулок, 2А



Стандартный номер с 2 односпальными кроватями:

- 6 800 руб/сутки при двухместном проживании в номере (без питания);
- 9 800 руб/сутки при двухместном проживании в номере (с завтраком).



АЭРОПОРТЫ И Ж/Д ВОКЗАЛЫ

Аэропорт Ярославля Золотое Кольцо - СК «Подolino»

[Посмотреть детали маршрута](#)

Ж/д вокзал Ярославль-Главный - СК «Подolino»

[Посмотреть детали маршрута](#)

Ж/д вокзал Ярославль-Московский - СК «Подolino»

[Посмотреть детали маршрута](#)



СК «ПОДОЛИНО» - ЦЕНТР ГОРОДА

СК «Подolino» - центр г. Ярославль

На общественном транспорте ~ 3 часа

На машине/такси ~ 33 мин

[Посмотреть детали маршрута](#)

